



ELECTIONS du **Comité Social et Economique (CSE)** de l'UES SCC - Novembre 2019

*Des Femmes et des Hommes solidaires à votre écoute
pour vous aider dans votre vie professionnelle*

Confédération Française de l'Encadrement – Confédération Générale des Cadres

L'avenir peut se subir ou se construire...

L'équipe de la **CFE-CGC** a besoin de votre vote pour :

DÉFENDRE, GARANTIR & NÉGOCIER
vos intérêts, vos droits & votre qualité de vie



NOS OBJECTIFS

- ☑ **Défendre vos rémunérations** afin qu'elles reflètent de façon objective votre implication, vos compétences, vos responsabilités et vos performances
- ☑ Assurer un meilleur **équilibre entre vie professionnelle et vie privée**
- ☑ **Défendre vos droits** par le conseil et l'accompagnement
- ☑ Favoriser les **activités sociales et culturelles** en lien avec vos attentes (création d'un congé solidaire, d'une association bien-être et sportive, ...)
- ☑ Etre force de propositions et d'**actions sur les sujets prioritaires actuels et futurs** : maintenance, Lieusaint, sous-traitance, contrat Safran, participation, intéressement, retraite, protection sociale, télétravail, Compte Epargne Temps (CET) et ceux que nous ne connaissons pas encore...

Prendre 5 minutes pour voter est une protection pour votre avenir et votre famille.



Votre contact : **Carole NOYER** - 01 41 91 32 35 - cfecgc.scc@gmail.com
Fédération des sociétés de service Informatique, des Etudes, du Conseil et de l'Ingénierie



ELECTIONS du Comité Social et Economique (CSE) de l'UES SCC - Novembre 2019

*Des Femmes et des Hommes solidaires à votre écoute
pour vous aider dans votre vie professionnelle*

Confédération Française de l'Encadrement – Confédération Générale des Cadres

Liste CFE-CGC

Collège Cadres Titulaires

- 1 Carole NOYER
- 2 Stéphane ROTTIER
- 3 Sabrina MESSAD
- 4 Vincent RONGIER
- 5 Fatima MARCHAND
- 6 Eric TABARDEL
- 7 Jérôme AMARI
- 8 Thierry VANOVERBEKE
- 9 Ali BOUBAOU
- 10 Nicolas DANOY
- 11 Xavier GOMICHOIN

Collège TAM Titulaires

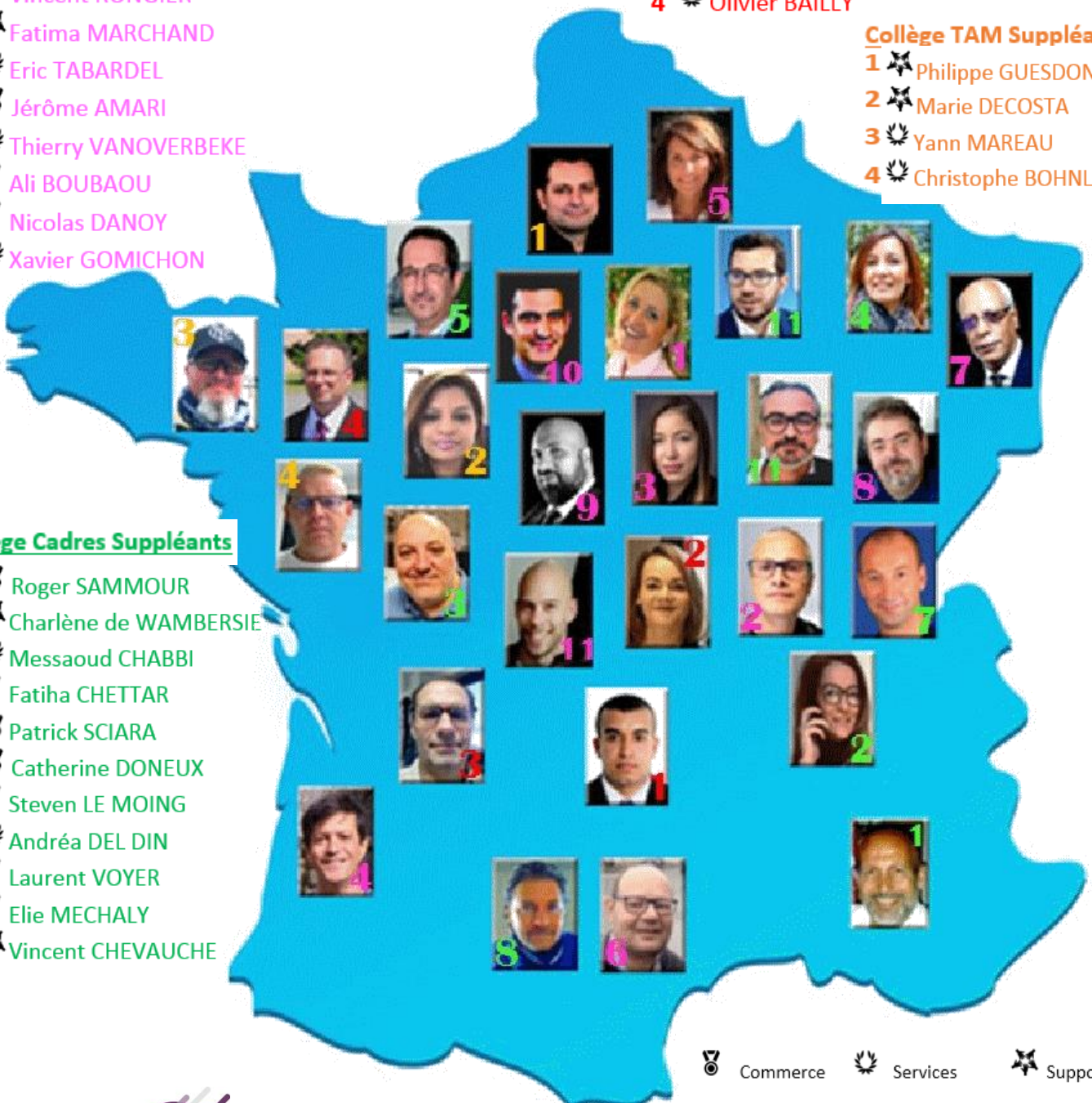
- 1 Tawfik TAGHOUTI
- 2 Valérie GALLOIS
- 3 Slimane BOUHALI
- 4 Olivier BAILLY

Collège TAM Suppléants

- 1 Philippe GUESDON
- 2 Marie DECOSTA
- 3 Yann MAREAU
- 4 Christophe BOHNLEN

Collège Cadres Suppléants

- 1 Roger SAMMOUR
- 2 Charlène de WAMBERSIE
- 3 Messaoud CHABBI
- 4 Fatiha CHETTAR
- 5 Patrick SCIARA
- 6 Catherine DONEUX
- 7 Steven LE MOING
- 8 Andréa DEL DIN
- 9 Laurent VOYER
- 10 Elie MECHALY
- 11 Vincent CHEVAUCHE



Commerce Services Support



Votre contact : Carole NOYER - 01 41 91 32 35 - cfecgc.scc@gmail.com
Fédération des sociétés de service Informatique, des Etudes, du Conseil et de l'Ingénierie